

飯田市最終処分場  
グリーンバレー千代

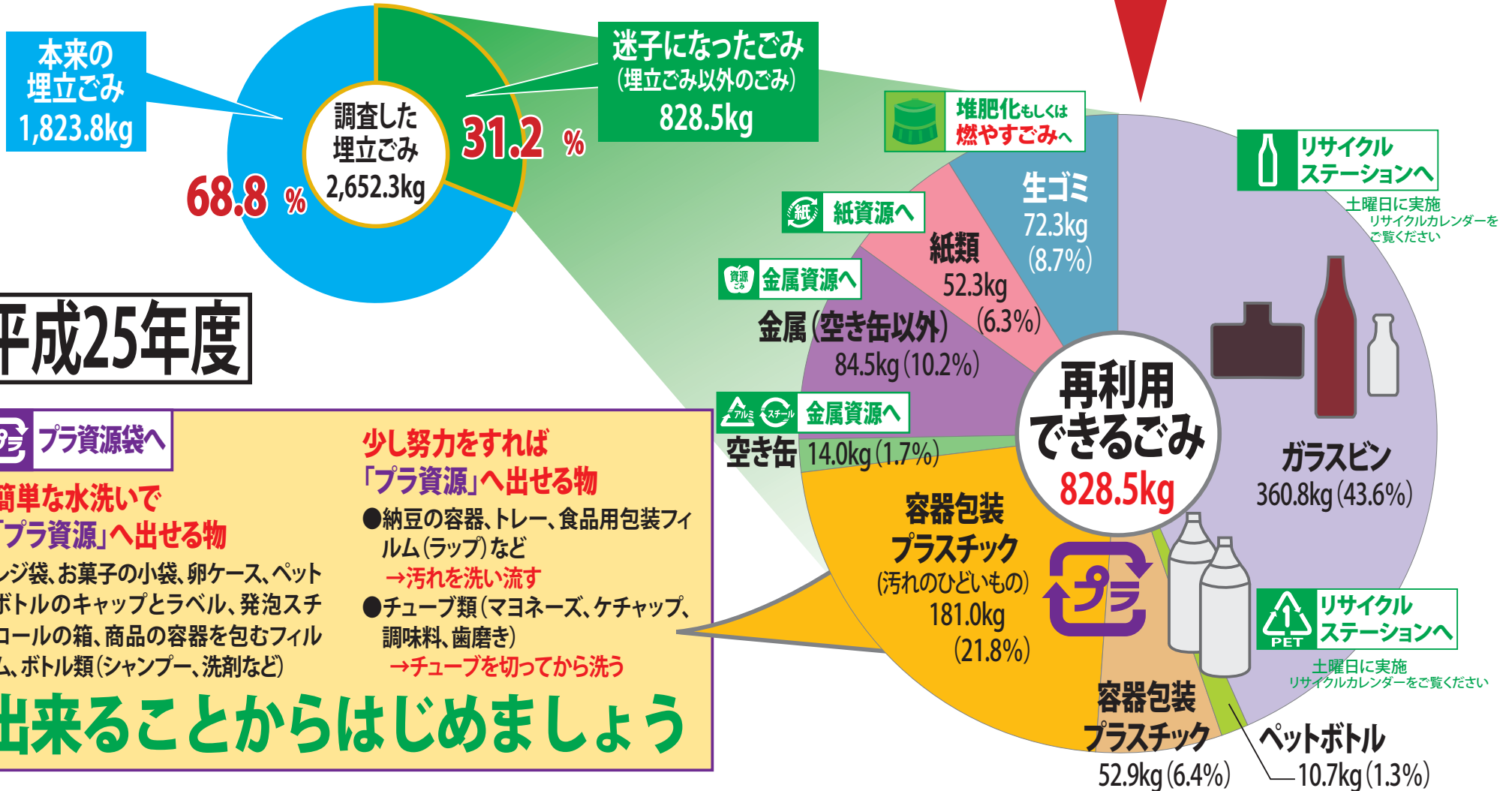


# 埋立ごみ 組成調査

平成25年5月16日から6月28日に、飯田市内20地区の集積所から無作為に回収した埋立ごみの組成を調査。前年度の調査と比較して、再利用可能なごみが2.1ポイント増となり、31.2%も混入されていました。

「埋立ごみ」の中で、こんなにたくさんのごみが迷子になっている!!

このような分別をお願いします



## 平成25年度

**プラ資源袋へ**

簡単な水洗いで「プラ資源」へ出せる物

レジ袋、お菓子の小袋、卵ケース、ペットボトルのキャップとラベル、発泡スチロールの箱、商品の容器を包むフィルム、ボトル類(シャンプー、洗剤など)

少し努力をすれば「プラ資源」へ出せる物

- 納豆の容器、トレー、食品用包装フィルム(ラップ)など  
→ 汚れを洗い流す
- チューブ類(マヨネーズ、ケチャップ、調味料、歯磨き)  
→ チューブを切ってから洗う

**出来ることから始めましょう**

リサイクルステーションへ  
土曜日に実施  
リサイクルカレンダーをご覧ください

リサイクルステーションへ  
土曜日に実施  
リサイクルカレンダーをご覧ください